

Belysning typ 300

För pool med poolduk alt. för betongpool

12V~ 300W IP68

Art.nr 12250: Belysning typ 300A, betong
Art.nr 12270: Belysning typ 300CA, poolduk



Endast för användning under vatten. Belysningen skall anslutas via skyddstransformator 12V 300W.
Beakta lokala elföreskrifter beträffande kopplingsdosans placering.

Montera belysningsnischen i poolväggen. Applicera lite vattenfast fett i nischens gängor.
Gånga i kabelröret i belysningsnischen och kopplingsdosan. Gången skall tätas med t.ex. gängtape.
Kabelröret skall förläggas så att böjningsradien ej understiger 100 mm.

För typ 300A: Belysningsnischens framkant skall ligga i liv med färdig betongvägg, (se skiss nedan).

För typ 300CA: Efter linerläggning, fyll vatten till ca 10 cm under belysningsnischen.
Därefter monteras frontringen av plast och packningarna för att tätas linern mot belysningsnischen, (se sprängskiss nedan).

För in kabeln i kabelröret och anslut i kopplingsboxen. Dra åt förskruvningen i kopplingsboxen för att tätas kabeln. Överflödigt kabel lindas runt glödlampen och därefter monteras belysningsinsatsen i nischen.

Belysningen måste vara helt täckt av vatten innan den tänds.
Vid byte av glödlampa skall även o-ringen i lampkåpan bytas.

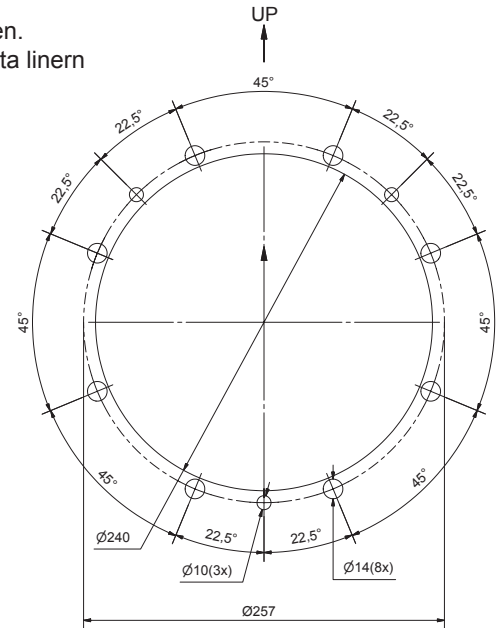
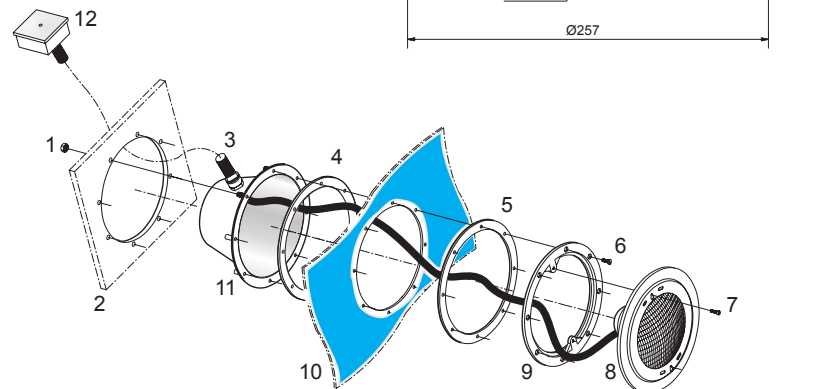
Om belysningens utvändiga kabel eller kord är skadad skall den bytas ut av servicetekniker eller annan behörig person.

Följ dessa anvisningar beträffande vattenkvalitet:

Klorhalt: max 3 mg/l (ppm)
Klorid(salt)halt: max 150 mg/l
pH-värde: 7,2 - 7,8
Alkalinitet: 60-120 mg/l (ppm)
Kalciumhårdhet: 200-1000 mg/l (ppm)

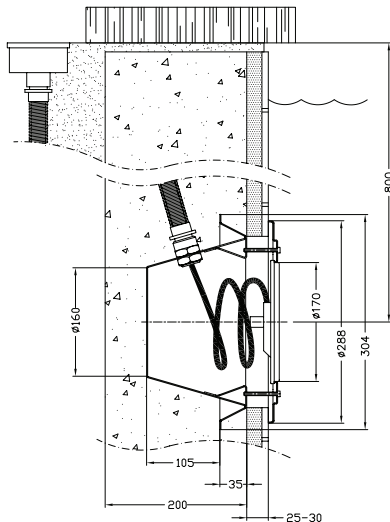
Sprängskiss belysning typ 300CA

- 1 Mutter M6 + Bricka (3st)
- 2 Poolstomme
- 3 Kabelrör
- 4 Packning självhäftande
- 5 Packning
- 6 Försänkt skruv M6x20 (8st)
- 7 Spårskruv M5x20 (2 st)
- 8 Belysningsinsats
- 9 Tätring plast
- 10 Liner
- 11 Belysningsnisch
- 12 Kopplingsbox



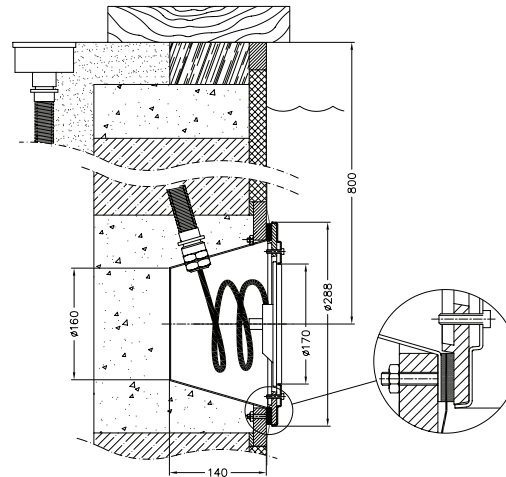
Typ 300A

Väggtyp: 200 mm betong med inv. kakel-
beklädnad



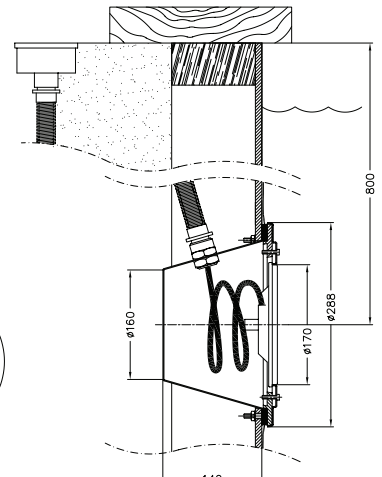
Typ 300CA

Väggtyp: betonghålsten med inv. isolering och
liner



Typ 300CA

Väggtyp: plywood på regelstomme eller
galvaniserat stål



Monteringsanvisning

MA50-01S

2010