



Autodos M1-M2-M3

Automatisk mät- och doserenhet i modern design med en ny flödescell.

- Mäter pH, redox, fritt klor och totalt klor
- Automatisk dosering av kemikalier
- En separat modul för varje elektrod
- Enkel åtkomst vid kalibrering
- Inbyggt förfilter
- Temperaturgivare
- Elektronisk flödesmätare
- Alarm och säkerhetsfunktioner
- Inbyggt skydd mot obehörig användning
- Enkel att installera



Autodos är det enkla sättet att hantera och övervaka vattenkvalitén

Högintelligent Autodos för publika bad.

Den optimala lösningen för publika bad är att installera en Pahlén Autodos i systemet. Vattenkvalitén övervakas kontinuerligt, vilket gör det enkelt att bibehålla ett rent och klart vatten. Genom användning av automatisk dosering kontrolleras och optimeras åtgången på kemikalier, detta som ett resultat av ett mer jämnt flöde av kemikalier.

Ytterligare kontroll och desinficering kan erhållas med Pahlén CO₂ och UV-ljus.

Autodos är en beprövad, säker och väl testad teknologi i tredje generationen när det gäller mätning och kontroll. Autodos är tillgänglig i flera olika versioner och kan kontrollera pH och klor i form av redox, fritt klor och kombinerat klor.

Autodos erbjuder ett antal inställningsmöjligheter för att passa alla typer av pooler. Klor, pH, flöde och temperatur avläses i en tydlig och klar LED-display. Autodos är enkel att använda och ger exakta värden för korrekt avläsning och desinficering av poolvatten. Dessutom är det väldigt enkelt för poolskötaren att övervaka och kontrollera vattenkvalitén.

Pahléns egenutvecklade Autodos finns för alla typer av behov från Autodos M1, som är ett enklare enkanalsinstrument för mätning av pH, redox, fritt klor eller totalt klor, till den mest avancerade Autodos M3, som är ett trekanalsinstrument för mätning av pH, fritt klor och bundet klor.

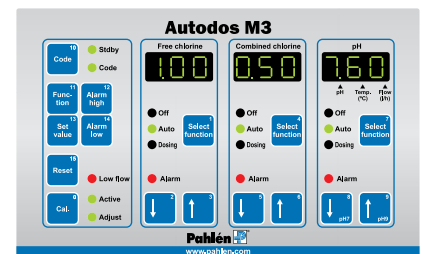
Autodos har en nyutvecklad flödescell. Den nya flödescellen i transparent PVC har separata moduler för varje elektrod. Varje modul kan anslutas i serie beroende på användningsområde och antalet använda elektroder. Startmodulen innehåller förfilter, flödesmätare, flödesvakt, temperatursensor och visuell indikation av flödet genom flödescellen.

Flödescellen är dold bakom ett transparent hölje, som är enkelt att öppna när det behövs t.ex. vid kalibrering eller vid vattenprov.



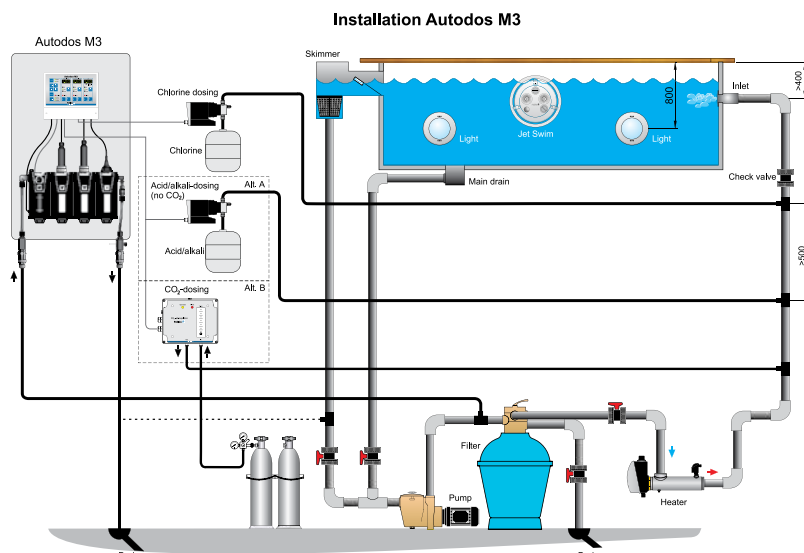
Elektronisk digital kontrollpanel

- Enkel åtkomst till alla funktioner från kontrollpanelen
- Tydlig överblick av värden för fritt klor, bundet klor och pH
- Tydlig visning av temperatur (°C)
- Tydlig överblick av flödet (l/h)
- Tydlig indikation om värdet på flödet är för lågt eller för högt



Den nydesignade flödescellsmodulen går att fälla framåt. Denna konstruktion gör underhållet enklare än någonsin.

Autodos är också utrustad med ett transparent hölje framför flödescellmodulen, som gör det enkelt att se om det är ett flöde till enheten. Det aktuella flödet kan också ses via den tydliga LED-displayen.



- **Digital kontroll och display** - Enkel att ställa in och använda.
- **Ny modern design och nytt material** - För enkel hantering och skötsel.
- **Fällbar flödescellsmodul** - Gör underhållet lättare än någonsin.
- **Transparent flödescell med flödesmätare** - Klar och tydlig översikt över flödet.
- **Startmodul med förfilter, flödesmätare, flödesvakt, temperatursensor** - Allt på ett och samma ställe för enkelt underhåll.
- **Skydd mot obehörig användning, aktiveras vid behov** - Hindrar att obehöriga får åtkomst till kontrollenheten.
- **Kundanpassade alarmnivåer** - Enkelt att ställa in egna värden för pH, redox, klor och flöde.
- **Inbyggd säkerhetsfunktion** - Förhindrar dosering om flödet är för lågt och om pH värdet är utanför satta alarmgränser.
- **Inställning av maximal doseringstid** - Inbyggd säkerhetsfunktion som förhindrar överdosering.
- **Noggrann mätning av kemikalievärden** - Optimerad och ekonomisk åtgång av kemikalier.



Autodos M1

Autodos M1 har en mätcell och kan mäta ett av följande:
fritt klor, pH, redox eller totalt klor.

Art.nr.

416500	Autodos M1 för fritt klor
416510	Autodos M1 för pH
416520	Autodos M1 för redox
416530	Autodos M1 för totalt klor

Autodos M2

Autodos M2 har två mätceller och kan mäta pH och fritt klor
alternativt pH och redox.

Art.nr.

416540	Autodos M2 för pH och fritt klor
416550	Autodos M2 för pH och redox

Autodos M3

Autodos M3 har tre mätceller och mäter pH, fritt klor och redox
alternativt pH, fritt och bundet klor.

Art.nr.

416560	Autodos M3 för pH, fritt klor och redox
416570	Autodos M3 för pH, fritt och bundet klor

Autologger är en utrustning för att ansluta Autodos till PC för att logga mätvärden för pH och klor samt larmhändelser. Utrustningen består av en dataloggningsenhet samt kommunikationsmodul. Via PC kan mätparametrar såsom börvärde och larmgränser ändras samt alarm återställas.

Autologger

Art.nr 41625

- 32 kB EEPROM
- Realtidsklocka
- 24 kB (4500 värden) med minutmedelvärden för 4 kanaler
- 8 kB händelser (255 st.) kan t.ex. vara larm eller kalibrering

Kommunikationsmodul

Art.nr. 41620

- RS232-kommunikation mot PC, kablage medföljer
- Tvåtrådkommunikation mot Autodos
- Yttre transformator 9VAC för spänningsförsörjning





Pahlén AB
Box 728, 194 27 Upplands Väsby
e-post: info@pahlen.se, www.pahlen.se

